

# Visual Pay 17 SELF

2022

**CASHMATIC**  
reshaping  
the payment  
process



## Visual Pay 17 Base

**Cod.: 01344**

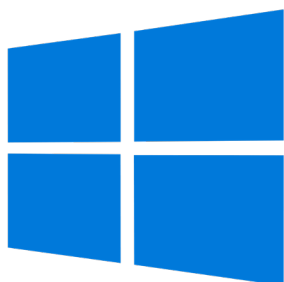
### SCHERMO (DISPLAY)

POLLICI (DIAGONAL)	17", 43 cm
PANNELLO (PANEL)	TN LED
RISOLUZIONE (NATIVE RESOLUTION)	HD 1280x1024 (1.3 megapixel)
PROPORZIONI (ASPECT RATIO)	5:4
LUMINOSITÀ (BRIGHTNESS)	315 cd/m2
CONTRASTO STATICO (STATIC CONTRAST)	1000:1
TEMPO DI RISPOSTA (RESPONSE TIME - GTG)	5ms
VISUALIZZAZIONE (VIEWING ZONE)	Orizzontale/verticale: 170°/160°; destra/sinistra: 85°/85°; sopra/sotto: 80°/80°
COLORI SUPPORTATI (COLOUR SUPPORT)	16.7mln 8bit
SINCRONIZZAZIONE ORIZZONTALE (HORIZONTAL SYNC)	31.4 - 80kHz
PIXEL PITCH	0.264mm
TECNOLOGIA TOUCH (TOUCH TECHNOLOGY)	Capacitivo proiettivo (projective capacitive)
TOCCHI TOUCH (TOUCH POINTS)	10 (HID, solo con supporto OS)
METODO TOUCH (TOUCH METHOD)	Stilo, dita, guanti in lattice (stylus, finger and latex glove)
EXTRA	Anti-segno di impronta digitale (anti-fingerprint coating)
PROTEZIONE DA ACQUA E POLVERE (WATER AND DUST PROTECTION)	IP65 frontale (front)

# CASHMATIC

UNITÀ ALIMENTAZIONE ELETTRICA (POWER SUPPLY UNIT)	<b>Esterno (external)</b>
ALIMENTAZIONE ELETTRICA (POWER SUPPLY)	<b>DC 12 V</b>
CONSUMO DI ENERGIA (POWER USAGE)	<b>13W in funzione (typical), 2W in pausa (stand by), 2W spento (off mode)</b>
MONTAGGIO	<b>Orizzontale o verticale</b>
CERTIFICAZIONI (REGULATIONS)	<b>CB, CE, TÜV-Bauart, RoHS support, ErP, WEEE, CU, cULus, REACH</b>
<b>SISTEMA (SYSTEM)</b>	
PROCESSORE (PROCESSOR)	<b>Intel® Celeron® Processor J4105 (QC @1.5 GHz/2.5 GHz)</b>
RAM	<b>8 GB</b>
MEMORIA CHIPSET (CHIPSET MEMORY)	<b>1x SO DIMM Socket (1.2 V), max. 16GB, DDR4 2400 SDRAM</b>
VIDEO - GRAPHICS	<b>Integrated Intel® UHD Graphics 600/605</b>
AUDIO	<b>Realtek ALC671, 5.1-channel, High-Definition Audio Codec</b>
CONNESSIONE DI RETE (NETWORK CONNECTION) - ETHERNET	<b>1x Intel® i210 con 10/100/1000MBit/s, 1x Realtek RTL8111G con 10/100/1000Mbit/s</b>
CONNESSIONE PERIFERICA (PERIPHERICAL CONNECTION): - USB - PORTA SERIALE (SERIAL PORT)	<b>-4x USB 2.0, 1x USB 2.0 (per intestazione/ by header), 2x USB 3.1 Gen1, 2x USB 3.1 Gen1 (per intestazione /by header) -1x RS232/RS422/RS485 (per intestazione/by header)</b>
SSD	<b>M.2 128GB</b>
STORAGE ED ESPANSIONE (STORAGE & EXPANSION) - SATA	<b>-2x SerialATA (SATA) III 600 Interface (up to 6GBit/s), NCQ, AHCI; -1x M.2 Key B socket (2242/2260/2280), 1x M.2 Key-E (2230)</b>
POTENZA (POWER): - CONNETTORE (CONNECTOR) - TENSIONE DI INGRESSO (INPUT VOLTAGE)	<b>-Esterna/interna DC-in, 8-24 W, 100 W max. -Onboard SoC e sistema di regolazione di voltaggio (alta efficienza)</b>

<p>FIRMWARE: - BIOS - WATCHDOG - OROLOGIO TEMPO REALE (REAL TIME CLOCK) - TPM</p>	<p>-AMI Aptio 5.x (UEFI) BIOS modificato ed adattato da Fujitsu Technology Solutions; Recovery BIOS, SM-BIOS (DMI), BIOS and CPU Microcode Update, Quick Boot, Logo Boot, Quiet Boot, Plug &amp; Play, Automatic DRAM Configuration, BIOS Supporto per S.M.A.R.T., Advanced Power Management, ACPI S3/S4, Wake on time from S5. Boot support for M.2 SSD (AHCI/NVME) BIOS integrated HW Diagnostic Tool, Watchdog support. NO legacy OS support, no MBR installation (UEFI only due to Intel restrictions) -2-level WD (BIOS Boot WD/OS WD) -Integrato (integrated) -Intel® integrated, TPM V2.0</p>
<p>SISTEMA DI CONTROLLO (SYSTEM CONTROL): - INTESTAZIONE FP (FP HEADER) - SICUREZZA (SECURITY)</p>	<p>-1x Header for Reset button, HDD LED, Power button, Power LED -Recovery BIOS, Sistema e password BIOS (System and BIOS password), Boot Sequence Control, Serial-/ USB- Port Access Protection, Write protection for Flash BIOS, EraseDisk (BIOS Feature), Intel integrated TPM V2.0</p>
<p>RAFFREDDAMENTO (COOLING) - VENTOLA (FAN)</p>	<p>1x PWM-Fan</p>
<p>SOFTWARE - SUPPORTO OS (OS SUPPORT)</p>	<p>MS Windows 10, Linux-64</p>
<p>CERTIFICAZIONE (CERTIFICATION)</p>	<p>EMC &amp; SAFETY, FCC-B verified, cTÜVus acc. IEC62368-1 (su richiesta/ upon request), CE Class B</p>
<p><b>DIMENSIONI</b></p>	<p>-Con display verticale: Altezza: 59,5 cm; Larghezza: 30,7 cm; Profondità: 23,4 cm -Con display orizzontale: Altezza: 56,5 cm; Larghezza: 36,9 cm; Profondità: 23,4 cm</p>



## Licenza Windows 10 IoT LTBS 2019

Cod.: 01397



## Licenza APPagato Annuale

Cod.: 01398



### CARATTERISTICHE GENERALI

VENDITA TRAMITE LA SELEZIONE DI ARTICOLI PREIMPOSTATI	
STAMPA DI DOCUMENTO COMMERCIALE UTILE PER IL RITIRO DIRETTO DEI PRODOTTI AL BANCO	
PAGAMENTI IN CONTANTI	
PAGAMENTI ELETTRONICI CON BANCOMAT E CARTE DI CREDITO	
IMPOSTAZIONE SCHERMO VERTICALE	

### FUNZIONALITÀ

GESTIONE ARTICOLI	
GESTIONE OPERATORI	
STAMPA DOCUMENTO COMMERCIALE	

MAGGIORAZIONI	
MULTI LISTINO	
RESI E ANNULLI RT	
PERSONALIZZAZIONE TASTI	
SCONTRINO CORTESIA	
INTERFACCIA KEYBOARDLESS	
REPORTISTICA GRAFICA	
INTEGRAZIONE TRACCIATO XML AE	
INTEGRAZIONE LOTTERIA DELLO SCONTRINO	
SCAMBIO IMPORTO POS	
STAMPA BUONO SPESA	
BACKUP DATI LOCALE	
GUIDA VOCALE	
TRADUZIONE VOCALE MULTILINGUA	



## Stampante Fiscale Epson FP81III con kit di montaggio e sicurezza

Cod.: 01347

### SPECIFICHE TECNICHE

PROCESSORE FISCALE CORE	ARM926 da 400Mhz
VELOCITÀ DI STAMPA	Fino a 150mm/sec
SET DI CARATTERI DI STAMPA	ANK
CAPACITÀ COLONNA SCONTRINI	Sub pocket: 80mm, 48/64
DIMENSIONE CARATTERE	0,88 mm (P) x 3 mm (A) / 1,25 mm (P) x 3mm (A)
SET DI CARATTERI	95 alfanumerici, 18 internazionali
DENSITÀ DI PUNTI	203 dpi x 203 dpi
STAMPA	Monocromatica
TIPI DI CARTA	Scontrini
FORMATO CARTA IN ROTOLO	79,50 ± 0,50 (P) mm x dia 83,00 mm /57,50 ± 0,50 (P) mm x dia 83,00 mm
ALIMENTAZIONE ELETTRICA	PS-180
TENSIONE DI ESERCIZIO	24 V
COLORE	Dark gray
INSTALLAZIONE	Verticale
UMIDITÀ	Funzionamento 10% - 90%
TEMPERATURA	Funzionamento 5° C - 45° C
AFFIDABILITÀ	60.000.000 MCBF (righe), 360.000 MTBF (ore)
DURATA TAGLIERINA AUTOMATICA	1.500.000 tagli
NOME DI SICUREZZA	TÜV
TAGLIERINA	Taglio parziale

# CASHMATIC

SPECIFICHE FISCALI 1 MB di memoria fiscale, 20.000 PLU, Stampa Fatture, Stampa note di credito, 5 tassi di IVA, 99 reparti, Scontrino identificato

---

SENSORI Sensore di fine carta, sensore di quasi fine carta, sensore copertura aperta

---

INTERFACCIA SERIALE, USB, ETH





## Stampante non fiscale Epson TM-T20III con kit di montaggio e sicurezza

**Cod.: 01348**

METODO DI STAMPA (PRINT METHOD)	Stampa linea termica (thermal line printing)
TECNOLOGIA (TECHNOLOGY)	Linea termica (thermal line)
VELOCITÀ DI STAMPA (PRINT SPEED)	250 mm/sec
VELOCITÀ DI STAMPA DELLA RICEVUTA (PRINT SPEED RECEIPT)	200 mm/sec
FONT DI STAMPA (PRINTING FONT)	ANK
CAPACITÀ COLONNA RICEVUTA (COLUMN CAPACITY RECEIPT)	Larghezza carta 80mm, 48/64
SET DI CARATTERI (CHARACTER SET)	95 alfanumerici, 18 internazionali, 128x43 grafico (graphic)
CARATTERI PER POLLICE (CHARACTERS PER INCH)	22.6 cpi / 16.9 cpi
DENSITÀ DI PUNTI (DOT DENSITY)	203 DPI x 203 DPI
COLORE	Nero
INSTALLAZIONE	Verticale
DIMENSIONI CARTA (PAPER SIZE ROLL PAPER)	79,50 ± 0,50 (W) mm x dia 83,00 mm /57,50 ± 0,50 (W) mm x dia 83,00 mm
DIAMETRO ROTOLO	80 mm
INTERFACCIA (INTERFACES)	RS-232, Wired Network, USB 2.0 Type B, Drawer kick-out
DATA BUFFER	4 kB or 45 Bytes
ALIMENTAZIONE ELETTRICA (POWER SUPPLY)	AC adapter, C1

# CASHMATIC

CONSUMO ELETTRICO (POWER CONSUMPTION)	<b>Pausa (standby): 0.1 A, In funzione (mean): 1.8 A</b>
VOLTAGGIO (OPERATING VOLTAGE)	<b>24V</b>
UMIDITÀ SOPPORTATA (SUPPORTED HUMIDITY)	<b>Funzionamento (operation) 10%-90%, conservazione (storage) 10% - 90%</b>
TEMPERATURA SOPPORTATA (SUPPORTED TEMPERATURE)	<b>Funzionamento (operation) 5° C - 45° C, Conservazione (storage) -10° C - 50° C</b>
AFFIDABILITÀ (RELIABILITY)	<b>60.000.000 MCBF (righe/lines), 360.000 MTBF (ore/hours)</b>
DURATA TAGLIERINA AUTOMATICA (AUTO CUTTER LIFE)	<b>1.500.000 tagli</b>
DURATA STAMPANTE (PRINTER LIFE)	<b>15.000.000 linee</b>
DURATA TESTINA STAMPA (PRINT HEAD LIFE)	<b>150 km</b>
EMC STANDARDS	<b>FCC classe A, CE marcatura (marking), EN55022 Class A</b>
NOME DI SICUREZZA (SAFETY STANDARDS)	<b>UL, CSA, TÜV</b>
TAGLIERINA (CUTTER)	<b>Taglio parziale (partial cut)</b>
SENSORI (SENSORS)	<b>Sensore copertura aperta (roll paper cover open sensor), sensore di fine carta (paper end sensor)</b>



## POS Pin-Pad PAX Q30 con kit di fissaggio e supporto POS universale

**Cod.: 01346**

PROCESSORE (PROCESSOR)	Cortex A9
MEMORIA (MEMORY)	1GB (512 MB Flash + 512 MB DDR)   Micro SD (TF card) sopra I 32 GB
SCHERMO (DISPLAY)	LCD touch screen 4" (800x480) Pixel Color Display   schermo touch screen capacitivo (capacitive touch screen), Electronic Signature Capture
TASTIERA (KEY PAD)	10 tasti numerici (10 numeric keys) e 3 tasti funzionali (3 function keys)   retroilluminazione (back lighting)   tasto di reset (reset button)
SISTEMA OPERATIVO (OPERATING SYSTEM)	Prolin based on Linux
INDICATORI (INDICATORS)	Contactless indicator   banda magnetica (magstripe indicator)   chip slot indicator
COMUNICAZIONI (COMMUNICATIONS)	RS232   Ethernet ad alta velocità (high speed ethernet)   USB   Power - USB   Optional WiFi + Bluetooth
LETTURA CARTE (CARD READERS)	Magnetic Card Reader   Smart Card Reader   Contactless Card Reader
SAM/SIM	3 SAM Card Slots   2 SIM Card Slot Maximum
AUDIO	Speaker 90db   Audio Jack (opzionale)
CAMERA	0.3 Megapixel Fixed Focal Camera   1D / 2D Barcode and QR Code Reader

RESISTENZA AMBIENTALE  
(ENVIRONMENTAL)

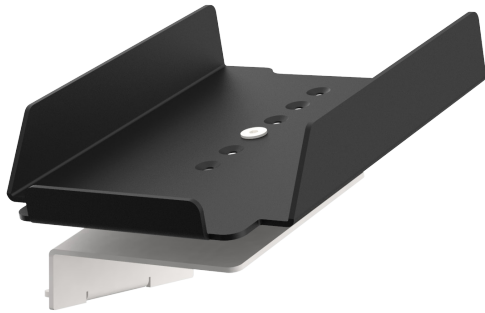
0°C - 50°C Temperatura in funzionamento  
(operating temperature) | -20°C - 70°C  
Temperatura di conservazione (storage  
temperature) | umidità relativa (relative  
humidity): 5% - 95%, no condensa  
(non-condensing)

VOLTAGGIO (VOLTAGE)

Input: 100 - 240 V AC, 50 Hz/60 Hz | Output:  
5.0 V DC, 1.0A

CERTIFICAZIONI (CERTIFICATIONS)

PCI PTS 5.x, SRED | EMVL1 & L2 | EMV CL L1 |  
MaterCard Contactless  
MasterCard TQM | Amex Expresspay | Discover  
D-PADS | Visa payWave JCB J/Speedy |  
Interact Flash



## Supporto POS universale

Cod.: 01350



## Lettores codice a barre con kit di montaggio a monitor compreso

Cod.: 01349

### CARATTERISTICHE GENERALI

INTERFACCIA	USB
CAPACITÀ DI DECODIFICA	1D: bar code 1-D 2D: PDF417, DataMatrix, QR Code, Aztec, Composite Codes and MaxiCode
TEMPERATURA DI FUNZIONAMENTO (OPERATING TEMPERATURE)	-4° fino a 122° F / -20°C fino a 70°C
TEMPERATURA DI CONSERVAZIONE (STORAGE TEMPERATURE)	-40° fino a 158°F / -40° fino a 70°C
RESISTENZA ALL'UMIDITÀ (HUMIDITY)	Operativa: 95% RH, non condensa fino ai 50°C (non-condensing at 50°C)
<b>CARATTERISTICHE PERFORMANTI (PERFORMANCE CHARACTERISTICS)</b>	
SENSORE DI IMMAGINE (IMAGE SENSOR)	1280x800 pixels
CAMPO VISIVO DELL'IMAGER (IMAGER FIELD OF VIEW)	42°H x 28°V Nominal
FONTE DI LUCE (LIGHT SOURCE)	Aiming Pattern: circular 610mm Amber LED
CONTRASTO MINIMO DI STAMPA (MINIMUM PRINT CONTRAST)	20% differenza riflettente minima (minimum reflective difference)
OCR CAPABILITY	OCR-A, OCR-B, MICR E13B, US Currency Serial Number

### CAPACITÀ DI DECODIFICA DEI SIMBOLI (SYMBOLGY DECODE CAPABILITY)

1D Tutti i codici maggiori del 1-D codice a barre (All major 1-D bar codes)

2D	PDF417, DataMatrix, QR Code, Aztec, Composite Codes and MaxiCode
POSTALE (POSTAL)	US Postnet, US Planet, UK Postal, Australian Postal, Japan Postal, Postal Codes
LUCE AMBIENTALE (AMBIENT LIGHT)	Da buio completo 10.000piedi a candele (107,369 lux) - Total darkness to 10.000 ft. Candles (107,369 lux)
FORMATI IMMAGINI SUPPORTATE (IMAGE FILE FORMATS)	BMP, TIFF, JPG
<b>CERTIFICAZIONI (REGULATORY)</b>	
SICUREZZA DEL PRODOTTO (PRODUCT SAFETY)	IEC/EN 62368-1, IEC/EN 60950-1, UL/cUL
CLASSIFICAZIONE LASER (LASER CLASSIFICATION)	LED/ Classificato come Gruppo a rischio esente per IEC/EN 62471 (LED/Classified as exempt risk group per IEC/EN 62471)
EMI/RFI	FCC Part 15 Class B, IECES-003 Class B, CISPR22 Class B, EN 55024, EN 55032, 47 CFR Part 15, Subpart B Class B, ICES-003 Issue 5 Class B, IEC 60601-1-2 Medical Electrical Equipment
AMBIENTALE (ENVIRONMENTAL)	RoHS compliant
<b>DECODIFICA DEGLI INTERVALLI (DECODE RANGES)</b>	
CODE 39: 4 MIL	3.1 in./ 7.8 cm (vicino /near); 8.6 in./21.8 cm (lontano/far) con cono (with cone): 0.1 in./ 0.25 cm (vicino/near); 7.5 in./19 cm (lontano/far)
CODE 128: 5 MIL	2.6 in./ 20.2 cm (vicino/near); 8.0 in./20.3 cm (lontano/far) con cono (with cone): 0 in./ 0 cm (vicino/near); 7.7 in./19.6 cm (lontano/far)
CODE 39: 5 MIL	1.8 in./ 4.5 cm (vicino/near); 13.3 in./ 33.7 cm (lontano/far) con cono (with cone): 0 in./ 0 cm (vicino/near); 9.4 in./ 23.9 cm (lontano/far)
PDF417: 5 MIL	2.9 in./ 7.3 cm (vicino/near); 8.2 in./ 20.8 cm (lontano/far) con cono (with co- ne): 0.1 in./0.25 cm (vicino/near); 4.8 in./ 12.2 cm (lontano/far)
DATAMATRIX: 10 MIL	2.7 in./6.8 cm (vicino/near); 9.9 in./25.1 cm (lontano/far) con cono (with cone): 0 in./ 0 cm (vicino/near); 8.0 in./ 20.3 cm (lontano/far)

# CASHMATIC

UPC: 13 MIL (100%) 1.6 in./ 4.0 cm (vicino/near); 25.8 in./ 65.5 cm (lontano/far) con cono (with co-ne): 0 in./ 0 cm (vicino/near); 17.2 in./ 43.7 cm (lontano/far)

---

CODE 39: 20 MIL 1.8 in./ 4.5 cm (vicino/near); 29.8 in./ 75.6 cm (lontano/far) con cono (with co-ne): 0 in./ 0 cm (vicino/near); 19.2 in./ 48.8 cm (lontano/far)

---

QR CODE: 20 MIL 3.0 in./ 7.6 cm (vicino/near); 15.6 in./ 39.6 cm (lontano/far) con cono (with co-ne): 0 in./ 0 cm (vicino/near); 13.6 in./ 34.5 cm (lontano/far)



## Selfpay 360

**Cod.: 00831**

COLORE	<b>Bianco</b>
MONETE IN RICICLO	<b>1500</b>
BANCONOTE IN RICICLO	<b>70</b>
BANCONOTE IN STACKER	<b>500</b>
VELOCITÀ MONETE ACCETTATE	<b>Fino 3 al secondo</b>
VELOCITÀ MONETE EROGATE	<b>Fino a 12 al secondo</b>
VELOCITÀ BANCONOTE ACCETTATE	<b>Da 3 a 10 secondi</b>
VELOCITÀ BANCONOTE EROGATE	<b>Da 6 a 10 secondi</b>
MONETE ACCETTATE	<b>EUR 0.02 - 0.05 - 0.10 - 0.20 - 0.50 - 1.00 - 2.00</b>
MONETE EROGATE	<b>EUR 0.02 - 0.05 - 0.10 - 0.20 - 0.50 - 1.00 - 2.00</b>
BANCONOTE ACCETTATE	<b>EUR 5.00 - 10.00 - 20.00 - 50.00 - 100.00 - 200.00 - 500.00</b>
BANCONOTE EROGATE	<b>EUR 5.00 - 10.00 - 20.00 - 50.00 - 100.00 - 200.00 - 500.00</b>
COLLEGAMENTI	<b>DB 9 [RS232] - RJ45 [ETH]</b>
DISPLAY	<b>Touchscreen 7" capacitivo a colori</b>
PREREQUISITI HARDWARE	<b>Gruppo di continuità</b>
ALIMENTAZIONE	<b>100-240V - AC - 3.08A - 50/60Hz</b>
TEMPERATURA DI FUNZIONAMENTO	<b>10° C - 35° C</b>
<b>DIMENSIONI</b>	<b>Altezza: 48,4 cm, Larghezza: 33,4 cm, Profondità: 42,1 cm</b>





## Selfpay 460

Cod.: 01468

COLORE	Bianco
MONETE IN RICICLO	1500
BANCONOTE IN RICICLO	70
BANCONOTE IN STACKER	500
VELOCITÀ MONETE ACCETTATE	Fino 3 al secondo
VELOCITÀ MONETE EROGATE	Fino a 12 al secondo
VELOCITÀ BANCONOTE ACCETTATE	A partire da 2,1 secondi
VELOCITÀ BANCONOTE EROGATE	A partire da 3,24 secondi
MONETE ACCETTATE	EUR 0.02 - 0.05 - 0.10 - 0.20 - 0.50 - 1.00 - 2.00
MONETE EROGATE	EUR 0.02 - 0.05 - 0.10 - 0.20 - 0.50 - 1.00 - 2.00
BANCONOTE ACCETTATE	EUR 5.00 - 10.00 - 20.00 - 50.00 - 100.00 - 200.00 - 500.00
BANCONOTE EROGATE	EUR 5.00 - 10.00 - 20.00 - 50.00 - 100.00 - 200.00 - 500.00
COLLEGAMENTI	DB 9 [RS232] - RJ45 [ETH]
DISPLAY	Touchscreen 7" capacitivo a colori
PREREQUISTI HARDWARE	Gruppo di continuità
ALIMENTAZIONE	100-240V - AC - 3.08A - 50/60Hz
TEMPERATURA DI FUNZIONAMENTO	10° C - 35° C
<b>DIMENSIONI</b>	<b>Altezza: 48,4 cm, Larghezza: 33,4 cm, Profondità: 42,1 cm</b>



## Selfpay 660

**Cod.: 00833**

COLORE	<b>Bianco</b>
MONETE IN RICICLO	<b>1500</b>
BANCONOTE IN RICICLO	<b>110</b>
BANCONOTE IN STACKER	<b>500</b>
VELOCITÀ MONETE ACCETTATE	<b>Fino 3 al secondo</b>
VELOCITÀ MONETE EROGATE	<b>Fino a 12 al secondo</b>
VELOCITÀ BANCONOTE ACCETTATE	<b>A partire da 2,3 secondi</b>
VELOCITÀ BANCONOTE EROGATE	<b>A partire da 1,4 secondi</b>
MONETE ACCETTATE	<b>EUR 0.02 - 0.05 - 0.10 - 0.20 - 0.50 - 1.00 - 2.00</b>
MONETE EROGATE	<b>EUR 0.02 - 0.05 - 0.10 - 0.20 - 0.50 - 1.00 - 2.00</b>
BANCONOTE ACCETTATE	<b>EUR 5.00 - 10.00 - 20.00 - 50.00 - 100.00 - 200.00 - 500.00</b>
BANCONOTE EROGATE	<b>EUR 5.00 - 10.00 - 20.00</b>
COLLEGAMENTI	<b>DB 9 [RS232] - RJ45 [ETH]</b>
DISPLAY	<b>Touchscreen 7" capacitivo a colori</b>
PREREQUISITI HARDWARE	<b>Gruppo di continuità</b>
ALIMENTAZIONE	<b>100-240V - AC - 3.08A - 50/60Hz</b>
TEMPERATURA DI FUNZIONAMENTO	<b>10° C - 35° C</b>
<b>DIMENSIONI</b>	<b>Altezza: 54,3 cm, Larghezza: 34 cm, Profondità: 36,8 cm</b>